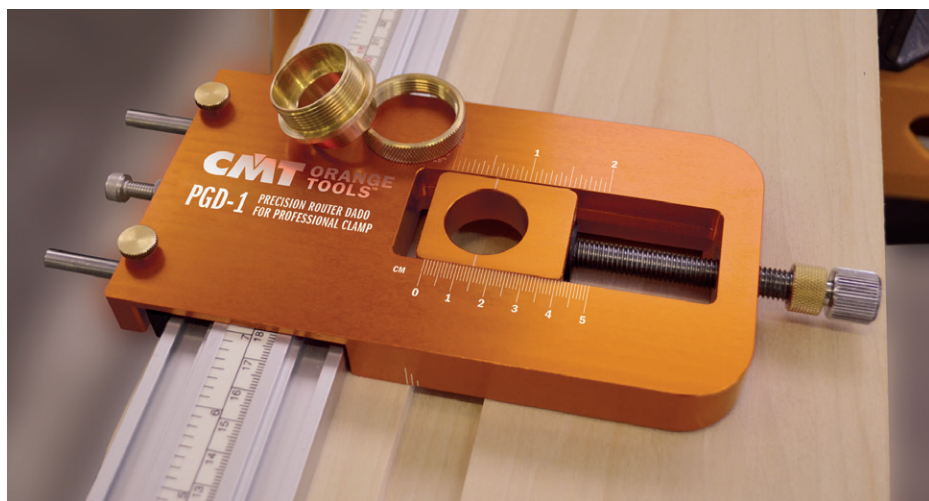
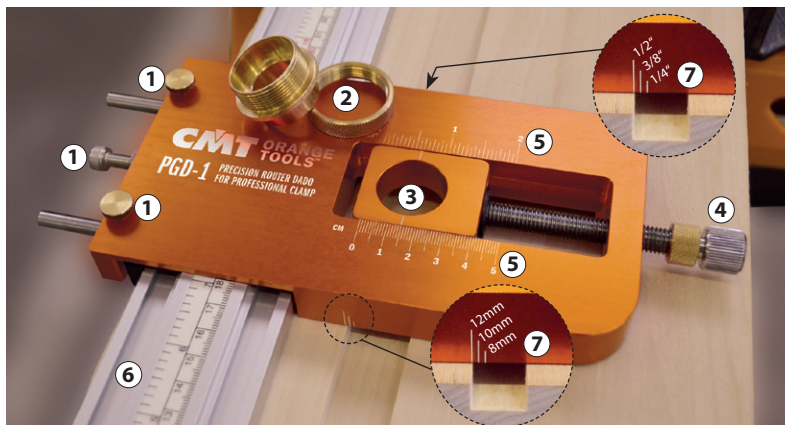


# CPGD-1



**CMT FRÉZOVACÍ PŘÍPRAVEK PRO PGC PRAVÍTKA**  
**CMT FRÉZOVACÍ PRÍPRAVOK PRE PGC PRAVÍTKA**  
**CMT MARÓ TARTOZÉSK A PGC VONALZÓHOZ**

Návod k obsluze	CZ s. 3
Návod na obsluhu	SK s. 3
Kezelési útmutató	HU s. 4



Obr. 0



Obr. 1



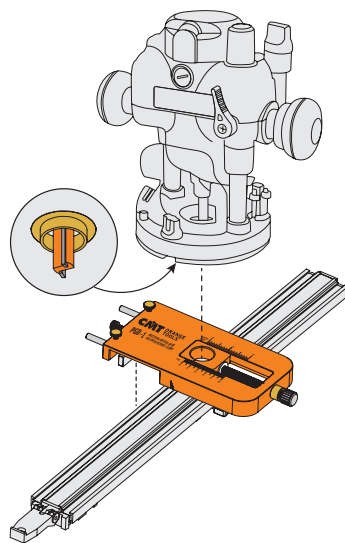
Obr. 2



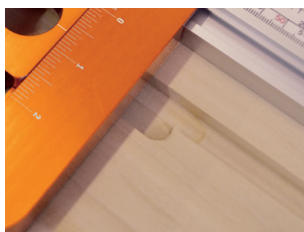
Obr. 3



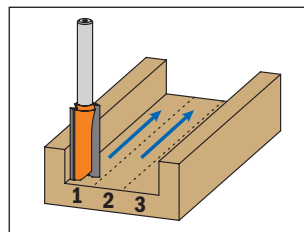
Obr. 4



Obr. 5



Obr. 6



Obr. 7

**Popis přípravku**

1. Šrouby pro rychlé a snadné nastavení svěrky k vedení podél pravítka.
2. Kopírovací pouzdro (součást balení).
3. Vodičí otvor průměru 30 mm (max průměr frézy 19 mm).
4. Nastavení posunutí vedení frézování.
5. Dvojitá stupnice v milimetrech a palcích max. 50mm / 2palce.
6. Svěrka pravítka (kompatibilní s CMT PGC Pravítky s rychloupínacím systémem a jinými)
7. Šířka frézování (milimetry a palce)

**Frézovací přípravek k pravítku PGC**

Perfektní přípravek pro frézování přesné drážky a spoje. Snadné použití zajišťuje lehce a přesně nastavitelné vedení. Lze vytvořit drážky libovolné velikosti s jedním upnutím pravítka pouhým přidáním dalších průchodů frézy. Pevná kovová konstrukce. Ocelová ložiska jsou ideální pro snadné ovládání a manipulaci bez zadrhávání. Snadno použijete s jakoukoli frézku díky otvoru na kopírovací kroužek průměru 30mm nebo díky dodanému kopírovacímu kroužku, který snadno upnete k univerzální průhledné frézovací desce (není součástí balení, kód: C89900002). Přípravek zaručuje dokonalé čisté a přesné vedení na frézování drážky.

**Postup práce**

**Obr. 1,** Připravte si frézku: namontujte kopírovací kroužek průměru 30mm. Vyberte a upevněte frézu. Upevněte na obrobek pravítko a na něj připevněte pomocí svěrky 1, Obr. 0 přípravek CPGD-1. Ujistěte se že jste zajistili šrouby svěrky proti povolení a že přípravek snadno klouže po pravítku.

**Obr. 2,** Vložte frézku do vodičího otvoru přípravku.

**Obr. 3,** Nastavte hloubku řezu zvýšením nebo snížením frézy, až dosáhne požadované hloubky. Nastavte počáteční hranu frézování, tu vidíte na stranách přípravku 7, Obr. 0 pro frézy 8, 10, 12mm a z druhé strany 1/4", 3/8" a 1/2".

**Obr. 4,** Zapněte frézku, zajedte frézou do obrobku a pohybem podél pravítka dopředu a dozadu vytváříte přesnou drážku vedenou pomocí přípravku na pravítku.

**Obr. 5,** Nastavte pomocí šroubu 4, Obr. 0 požadovaný posun pro další průchod Obr. 7.

**Záruka**

Uplatnění záruky se řídí platnými Obchodními podmínkami a Záručními podmínkami firmy IGM nástroje a stroje s.r.o. jehož aktuální verze je k dispozici na [www.igm.cz](http://www.igm.cz).

**Popis přípravku**

1. Skrutky pre rýchle a jednoduché nastavenie svorky k vedeniu pozdĺž pravítka.
2. Kopírovacie puzdro (súčasť balenia).
3. Vodiaci otvor priemeru 30 mm (max priemer frézy 19mm).
4. Nastavenie posunutia vedenia frézovania.
5. Dvojitá stupnica v milimetroch a palcoch max. 50mm / 2palce.
6. Svorka pravítka (kompatibilný s CMT PGC Pravítkami s rýchloupínacím systémom a inými)
7. Šírka frézovania (milimetre a palce)

**Frézovací prípravok k pravítku PGC**

Perfektný prípravok pre frézovanie presnej drážky a spoja. Jednoduché použitie zaisťuje jednoducho a presne nastaviteľné vedenie. Možno vytvoriť drážky ľubovoľnej veľkosti s jedným upnutím pravítka jednoduchým pridaním ďalších priechodov frézy. Pevná kovová konštrukcia. Ocelové ložiska sú ideálne pre jednoduché ovládanie a manipuláciu bez zadrhávania. Jednoducho použijete s akoukoľvek frézku vďaka otvoru na kopírovací krúžok priemeru 30mm alebo vďaka dodanému kopírovaciemu krúžku, ktorý jednoducho upnete k univerzálnej priehľadnej frézovacej doske (nie je súčasťou balenia, kód: C89900002). Prípravok zaručuje dokonalé čisté a presné vedenie na frézovanie drážky.

**Postup práce**

**Obr. 1,** Připravte si frézku: namontujte kopírovací kroužek průměru 30mm. Vyberte a upevněte frézu. Upevněte na obrobek pravítko a naň připevněte pomocou svorky 1, Obr. 0 prípravok CPGD-1. Uistite sa že ste zajistili skrutky svorky proti povoleniu a že prípravok jednoducho klže po pravítku.

**Obr. 2,** Vložte frézku do vodiaceho otvoru prípravku.

**Obr. 3,** Nastavte hĺbku rezu zvýšením alebo znížením frézy, až dosiahne požadovanej hĺbky. Nastavte počiatočnú hranu frézovania, tú vidíte na stranách prípravku 7, Obr. 0 pre frézy 8, 10, 12mm a z druhej strany 1/4", 3/8" a 1/2".

**Obr. 4,** Zapnite frézku, zájedte frézou do obrobku a pohybom pozdĺž pravítka dopredu a dozadu vytvárate presnú drážku vedenú pomocou prípravku na pravítku.

**Obr. 5,** Nastavte pomocou svoriek 4, Obr. 0 požadovaný posun pre ďalší priechod Obr. 7.

**Záruka**

Uplatnenie záruky sa riadi platnými Obchodnými podmienkami a Záručnými podmienkami firmy IGM nástroje a stroje s.r.o. ktorého aktuálna verzia je k dispozícii na [www.igm.cz](http://www.igm.cz).

# Kezelési útmutató HU

## A tartozék ismertetése

1. Csavarok a szorító gyors és könnyű beállításához és a vonalzó mentén való vezetéshez.
2. Másoló tok (része a készletnek).
3. 30 mm átmérőjű vezető furat (a marófej max. átmérője 19 mm)
4. A maró vezető eltolásának beállítása.
5. Kettős skála mm-ben és colokban. 50 mm / 2 col.
6. Vonalzó szorító (kompatibilis a gyorsrögzítő rendszerű CMT PGC Vonalzóval és egyébekkel).
7. Marás szélessége (mm-ben és colban).

## Maró tartozék a PGC vonalzóhoz

Tökéletes tartozék a pontos hornyok és illesztések marásához. A könnyű használatot a könnyű és pontos vezetés beállítás biztosítja. Bármilyen méretű hornyokat hozhat létre a vonalzó egyetlen rögzítőjével, egyszerűen további marás járatok hozzáadásával. Szilárd fémszerkezet. Az acél csapágó ideális a könnyű kezeléshez és a rángatózás nélküli manipulációhoz. Könnyen használható bármilyen marógéppel a 30 mm átmérőjű másológyűrű furatának vagy a mellékelt másológyűrűnek köszönhetően, amelyet könnyen az univerzális átlátszó marólemezhez rögzíthet (a csomagolás nem tartalmazza, rendelési szám: C89900002). A tartozék tökéletesen tiszta és pontos vezetést biztosít a horony marásakor.

## A munka menete

- 1. ábra,** Készítse elő a marógépet: szerelje fel a 30 mm átmérőjű másológyűrűt. Vegye ki és rögzítse a marófejet. A munkadarabra rögzítse a vezető vonalzót és erre a szorító segítségével rögzítse 1. ábra a CPGD-1 tartozékot. Győződjön meg arról, hogy a szorítócsavarok nem lazulnak meg, és hogy a szerszám könnyen csúszik-e a vonalzón.
- 2. ábra,** Helyezze a marófejet a tartozék vezető furatába.
- 3. ábra,** Állítsa be a marás mélységét a maró emelésével vagy leeresztésével, hogy a szükséges mélységet biztosítsa. Állítsa be a marás kezdő élét, ezt a tartozék oldalain látja 7, 0. ábra a 8, 10, 12 mm és a másik oldalról 1/4", 3/8" és 1/2"
- 4. ábra,** Kapcsolja be a marót, csúsztassa a marót a munkadarabra, és mozogjon a vonalzó mentén előre és hátra, hogy pontos hornyot hozzon létre, amelyet a vonalzón lévő tartozék vezet.
- 5. ábra,** A 4 csavar segítségével, 0. Ábra, állítsa be a szükséges eltolást, a következő marásvonal számára, 7. ábra.

## Garancia

A jótállás érvényesítése az érvényes IGM nástroje a stroje s r.o. vállalat Kereskedelmi feltételeivel és a garanciális feltételekkel van vezérelve, az aktuális verzió a [www.igm.cz](http://www.igm.cz) honlapon található.



Výrobce / Výrobca / Gyártó  
**C.M.T. UTENSILI S.P.A.** Italia, EU.  
[www.cmtutensili.com](http://www.cmtutensili.com)

Distributor / Distribútor / Forgalmazó  
IGM nástroje a stroje s.r.o., Ke kopanině 560,  
Tuchoňovice, 252 67, Czech Republic, E.U.  
**+420 220 950 910, [www.igm.cz](http://www.igm.cz)**